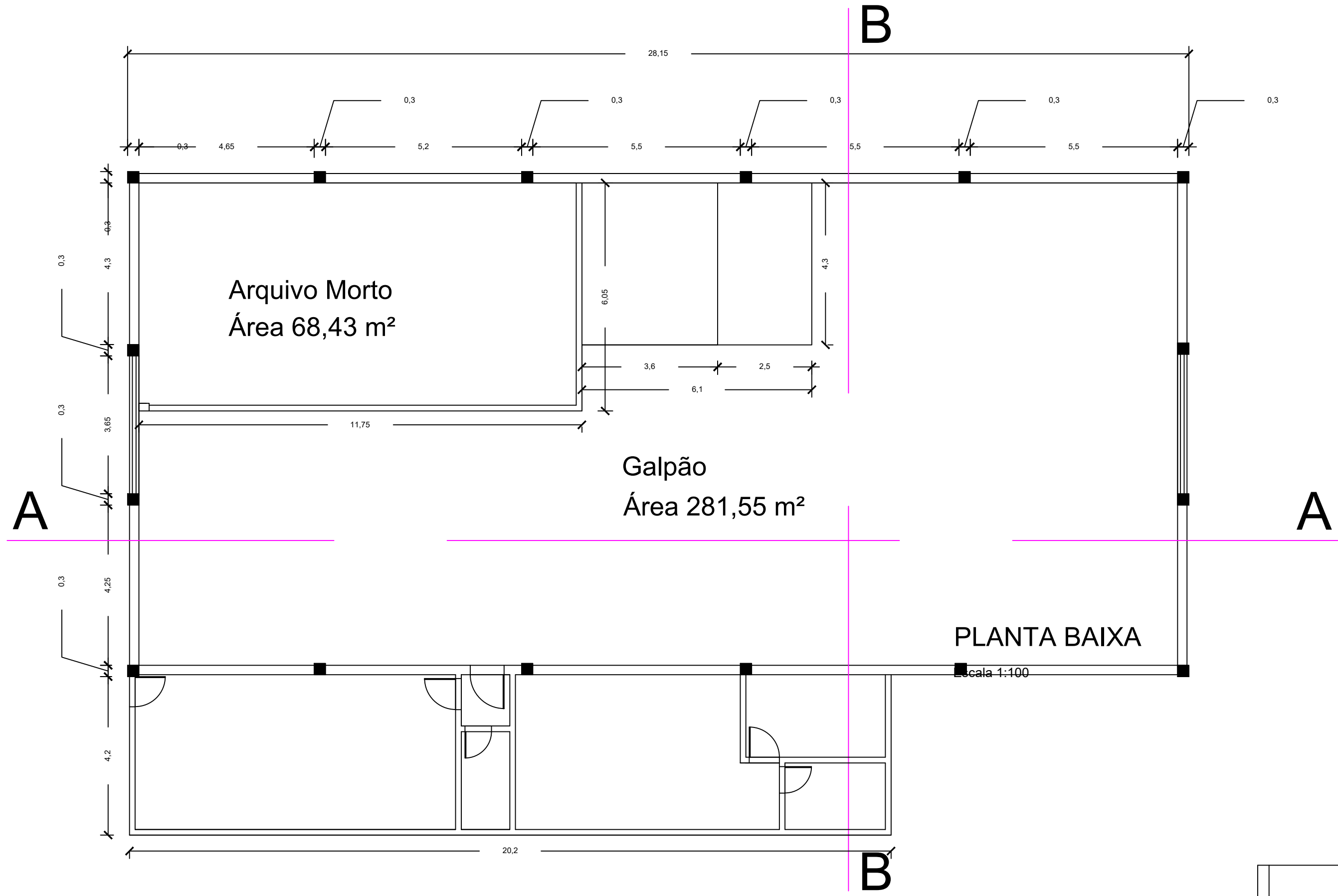


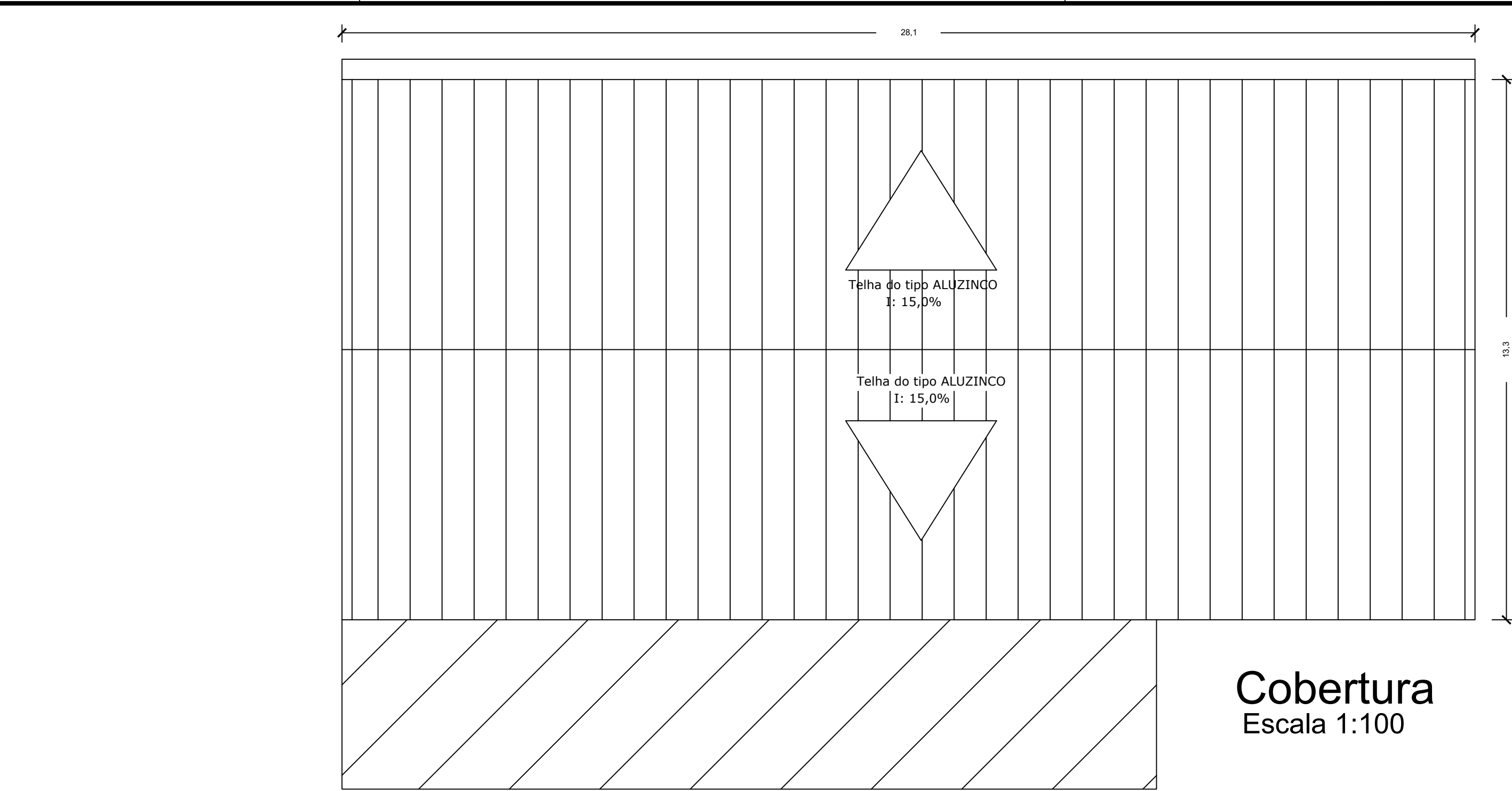
Planta Baixa

Escala 1:100



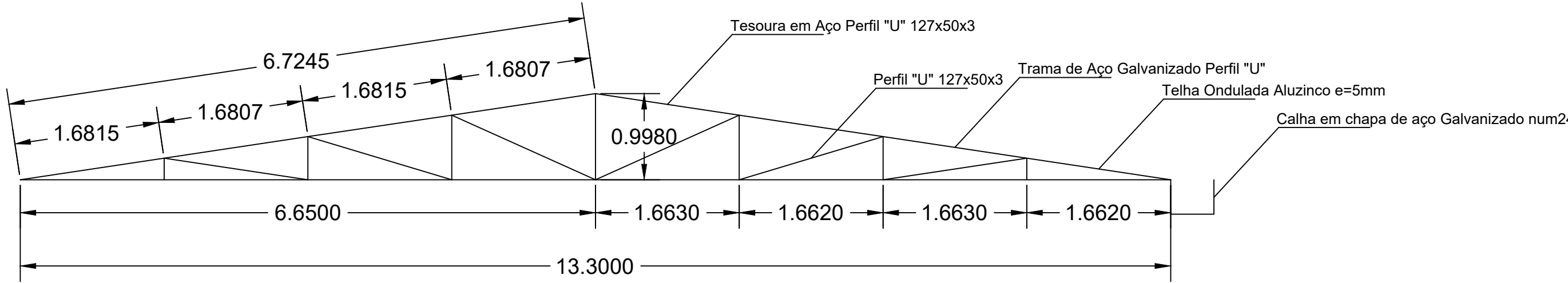
PLANTA BAIXA

Escala 1:100



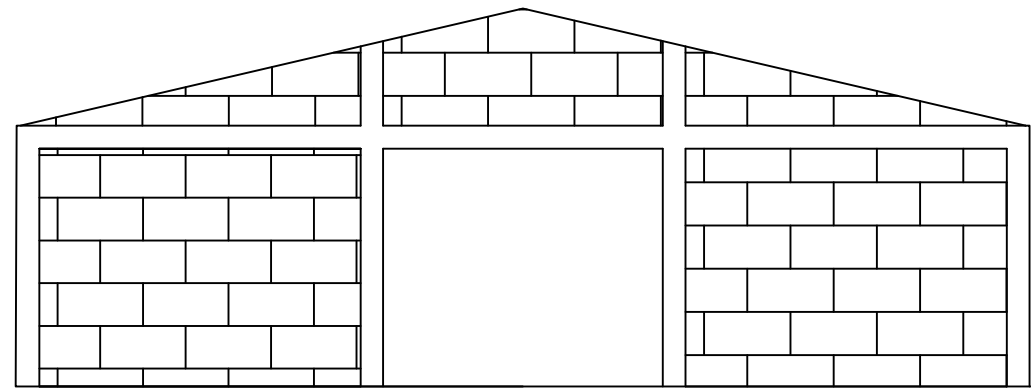
Cobertura

Escala 1:100



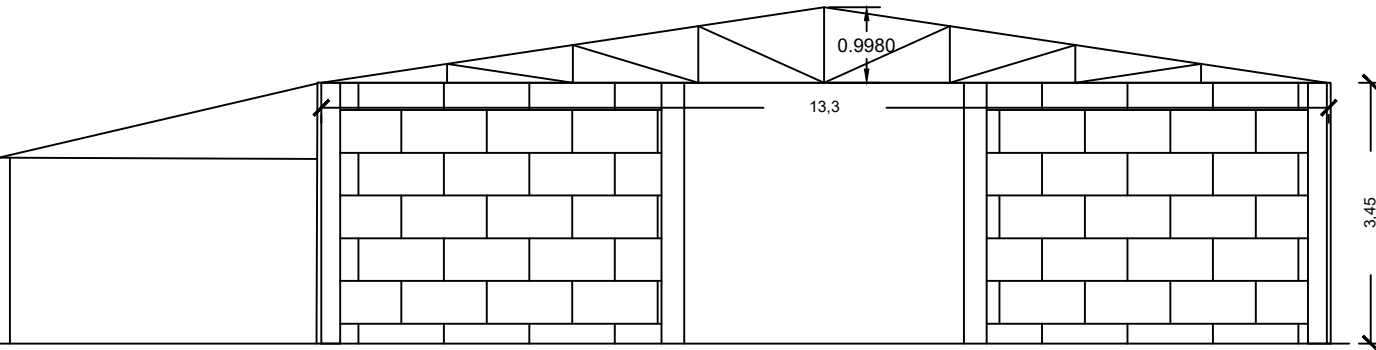
DETALHE

Escala 1:50



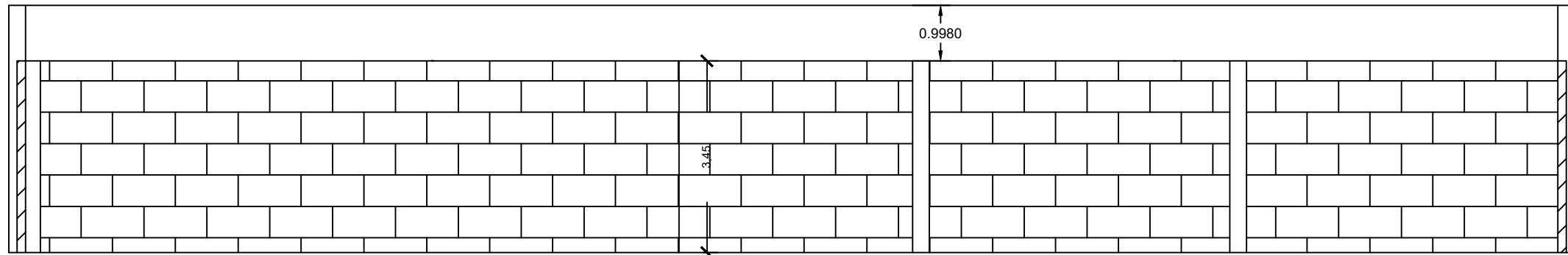
Fechada

Escala 1:100



Corte B-B

Escala 1:100



Corte A-A

Escala 1:100



RUA SANTA ROSA, 520
CENTRO
TUCUNDUVA-RS
Fone: (51) 3542-1022

PREFEITURA MUNICIPAL DE TUCUNDUVA
Secretaria de Obras, Viação e Serviços Urbanos

GESTÃO:
2021-2024

Obra:
REFORMA DO TELHADO DO GALPÃO DA PREFEITURA

PROPRIETARIO: Prefeitura Municipal de Tucunduva

RESP. TÉCNICO: ENG. CIVIL LUIZ AUGUSTO KRAUSE DOBAL CREA RS238129

PLANTA BAIXA E CORTES

ÁREA:
365,95m²

ESCALA:
Indicada

PRANCHA:
1

REVISÃO:

DATA: AGOSTO DE 2021